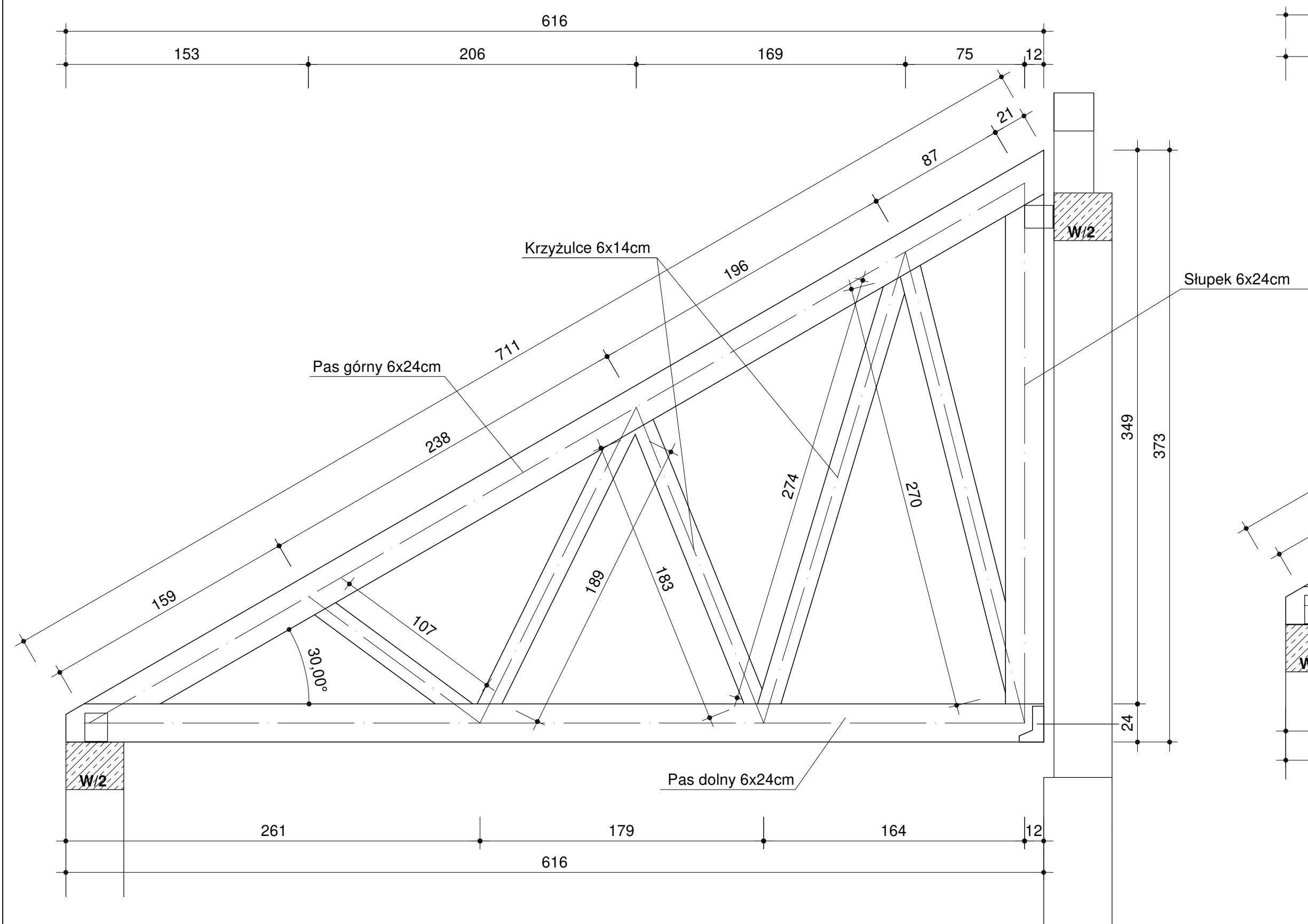
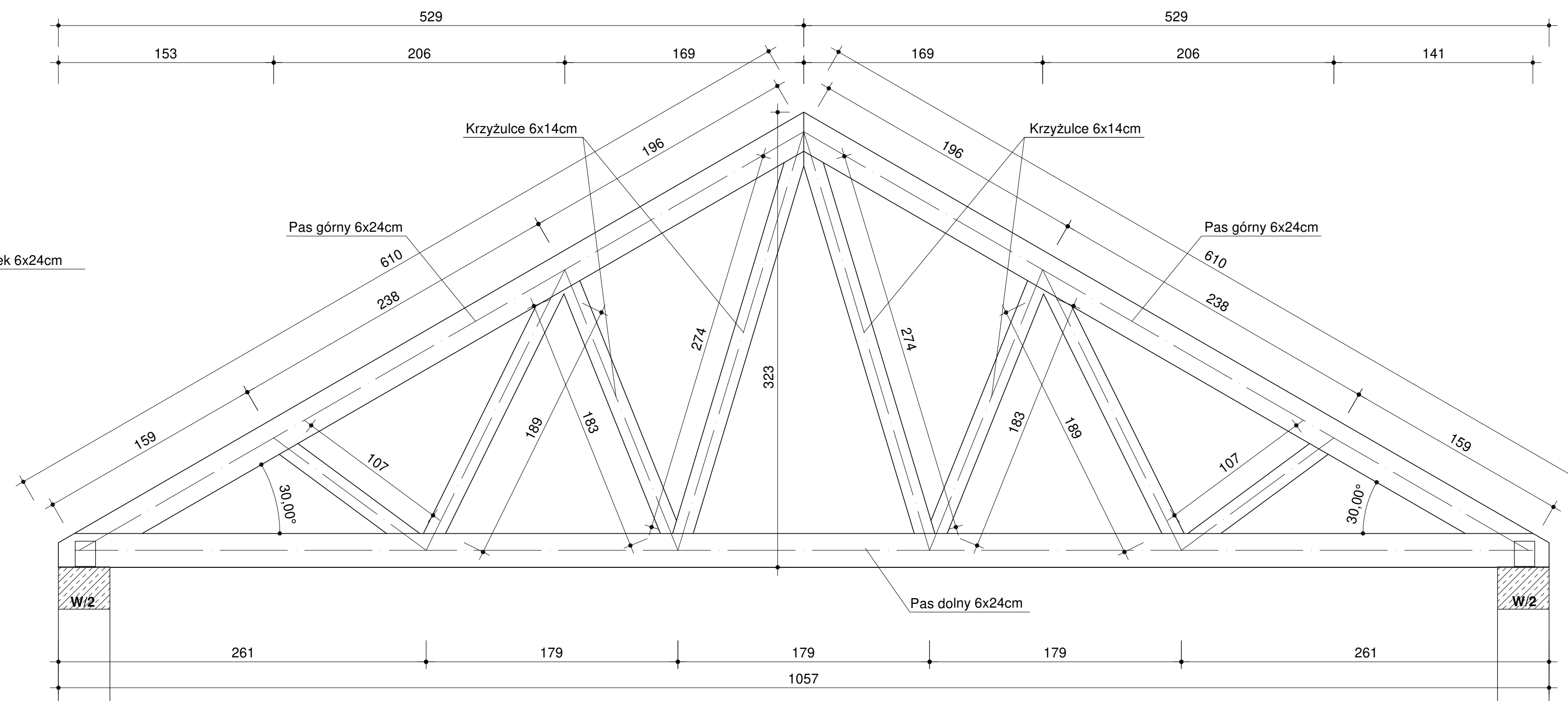


DŹWIGAR DREWNIANY D2 - 2szt.



DŹWIGAR DREWNIANY D1 - 22szt.



UWAGI:

1. Połączenie pomiędzy elementami drewnianymi wykonać z wykorzystaniem płytek kolczastych lub perforowanych wg technologii wybranego dostawcy
2. Dźwigary dachowe mocować do wieńca z wykorzystaniem systemowych kątowników i wieszaków ciesielskich
3. Konstrukcję drewnianą dachu zabezpieczyć do klasy odporności ogniowej R15 np. poprzez pokrycie elementów reaktywną, pęczniącą farbą ogniochronną - dobór rodzaju i grubości powłoki wg technologii wykonawcy

DREWNO KLASY C24

 Projekt realizowany ze środków Solidarnościowego Funduszu Wsparcia Osób Niepełnosprawnych i powiatu wołomińskiego.		
KOMBUD RAFAL MARCINIAK TEL. 514 908 159, BIURO_KOMBUD@WP.PL OPRAWIANIE CHRONIONE PRAWAMI AUTORSKIMI POWIĘLANIE LUB WYKORZYSTYWANIE WIEDZONYCH Z PRZEDZIAŁU WŁASNOŚCIĄ DOKUMENTACJA JEST ZAPROHIBOWANE.		
PROJEKT: Przebudowa, rozbudowa, nadbudowa budynku na potrzeby Centrum Opiekuńczo - Mieszkalnego		
LOKALIZACJA WNIĘCZKI: 05-230 Kobyłka, ul. Poprzeczna 18 dz. nr 160/2, 168/3, 168/4, obręb 35		
INWESTOR: Powiat Wołomiński 05-200 Wołomin, ul. Prądzińskiego 3		
TYTUŁ RYSUNKU: DŹWIGARY DACHOWE		
PROJEKTANT:	OPRAWNIENIA:	POSIĘG:
inż. Zbigniew Rybus	LOD/2073/PWOK/13	
SPRACOWUJĄCY:	OPRAWNIENIA:	POSIĘG:
mgr inż. Łukasz Kwiatkowski	LOD/2309/POOK/13	
BRANŻA:	FAZA:	SKALA:
KONSTRUKCJA	PT	1:25
DATA:	ROZMIAR ARKUSZA:	NR RYSUNKU:
11.2020R.	420x800	K-31
STRONA:		STRONA:
1		1